

## USAGE INSTRUCTIONS

### IMPORTANT

- Do not overtighten the mounting bracket or it may break
- Do not bend the front cover. If the front cover is deformed, water leakage may result
- This product is designed to be splashproof. Do not immerse it under water. Use in heavy rain is not recommended.
- Make sure the Bike Mount is securely attached to the mounting bracket before riding. Always secure the bracket bolt before riding.
- Not recommended for extreme use, including but not limited to off-road, trick, and downhill riding.
- For an optimum experience, you may need to disable your phone's "Auto Brightness" feature and manually set the brightness to full.

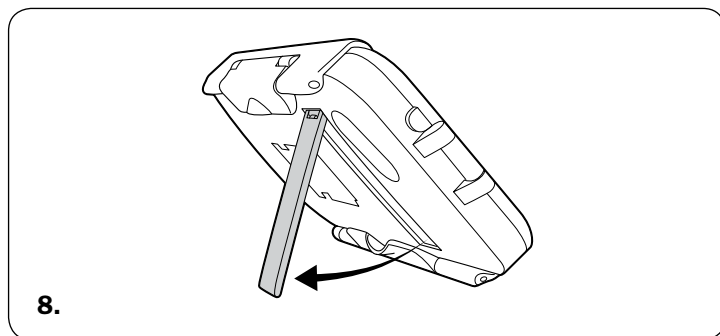
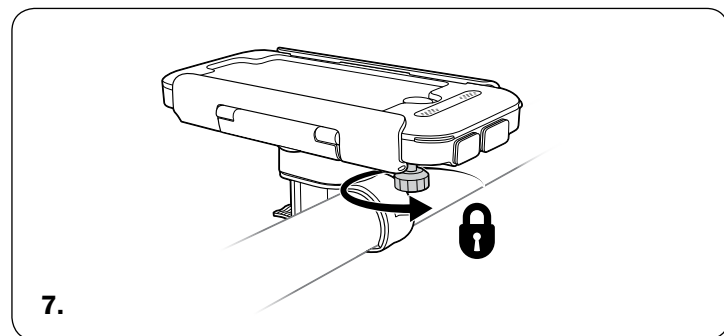
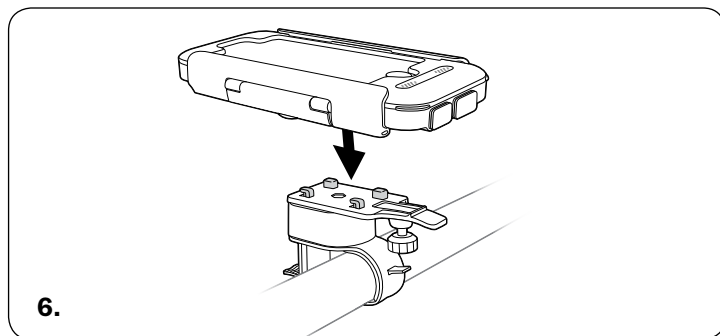
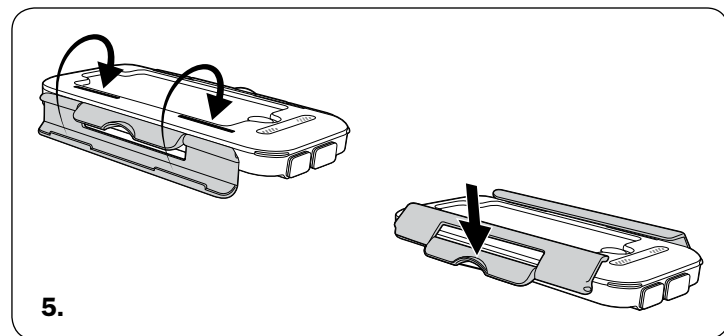
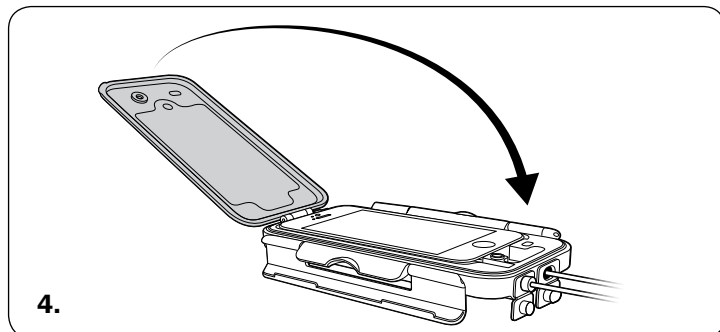
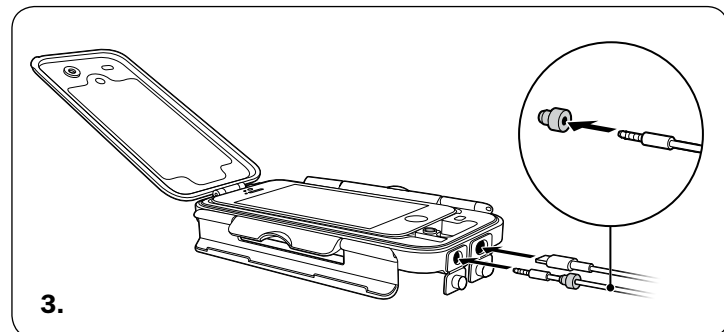
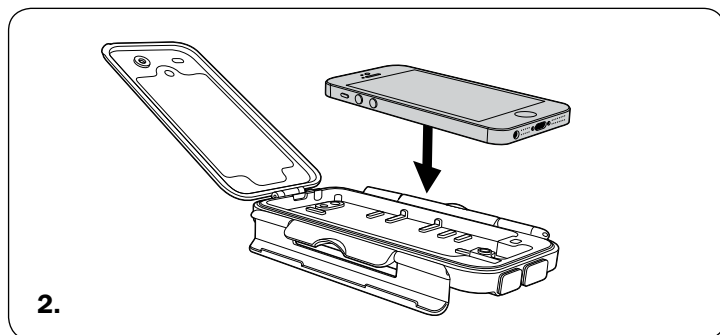
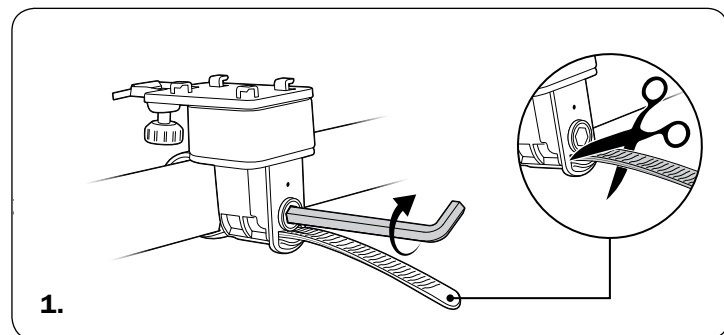
### Included in package:

- Bike Mount Plus for iPhone 5 case
- Silicone liner for iPhone 5
- Mounting bracket
- 6 mm hex key

\* BioLogic, the BioLogic logo, and Bike Mount Plus are trade names, trade devices or registered trademarks of Mobility Holdings, Ltd.

\*\* iPhone 5 is a trademark of Apple Inc., registered in the U.S. and other countries.

© 2013 Mobility Holdings, Ltd., all rights reserved



## ご使用方法

### ご注意

- ・マウンティングブラケットのベルトをきつく締めすぎないでください。破損の恐れがあります。
- ・フロントカバーを強く押したり無理な力を加えないでください。カバーが変形すると、隙間が生まれ、水漏れの原因になります。
- ・BioLogic Bike Mount for iPhone 5は防沫加工された商品です。水没は厳禁です。大雨の際は、絶対に使わないでください。
- ・自転車に乗る前に、BioLogic Bike Mount for iPhone 5がマウンティングブラケットにしっかり取り付けられていることをご確認ください。
- ・サウンドオン/オフを操作できないのでご注意ください。

直射日光下では、iPhoneの画面が見えづらい場合があります。画面の見やすさを最適化するには、iPhoneの「明るさの自動調節」を「オフ」にして、明るさを手動で最大にセットしてください。

### 内容品

- ・Bike Mount Plus 本体（ケース）
- ・シリコンインナートレイ（iPhone 5用）
- ・マウンティングブラケット
- ・六角レンチ

