

BASIL®

spread the cycling joy

How to insert the Cento and Bremen Alu Nordlicht battery

More information at www.basil.com
'All rights reserved'

(-) excluding items

CR2025
Lithium
battery

CR2025
Lithium
battery

terms & conditions

EN - May only be mounted by adults

1. Please make sure that you regularly check if the Basil products are properly and safely installed on your bicycle
2. The warranty will be no longer valid once modifications have been made to the product by its owner and/or when the product has not been assembled and/or used according to the instructions supplied.
3. Weather influences can affect the product.
4. When using Basil products, that are also compatible with / or can be mounted onto third-party products please make sure that the instructions with regards to assembly and/or use of the products supplied by the manufacturer are being followed. In this case Basil cannot be held liable for the assembly and/or the use of the products delivered by third parties

NL - Montage uitsluitend door volwassenen

1. De gebruiker dient regelmatig de bevestigingen van het Basil product aan de fiets te controleren.
2. Iedere vorm van garantie komt te vervallen zodra men wijzigingen aanbrengt aan het product, of het product niet conform de bijgeleverde aanwijzingen is gemonteerd en/of gebruikt.
3. Weersinvloeden kunnen invloed hebben op het product.
4. De gebruiker dient bij het gebruik van Basil producten, die tevens geschikt kunnen zijn voor montage op producten van derden, de aanwijzingen inzake montage en/of gebruik van de leverancier ten aanzien van betreffende producten te volgen. In die gevallen is Basil op geen enkele wijze aansprakelijk voor de montage en/of het gebruik van de producten geleverd door derden.

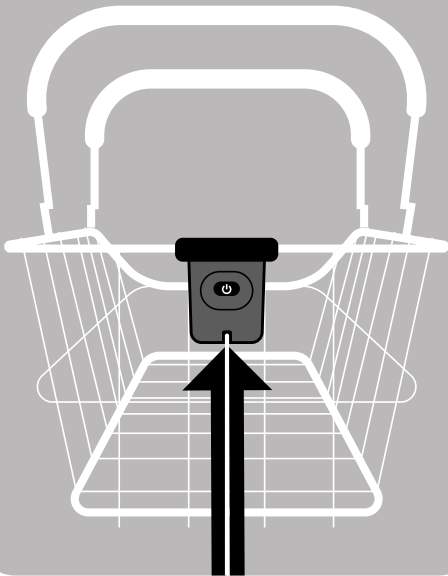
DE - Nur durch Erwachsene zu montieren

1. Der Benutzer muss regelmäßig die Befestigungen des Basil-Produktes auf dem Fahrrad überprüfen.
2. Jede Form der Garantie verfällt, sobald der Benutzer Änderungen an dem Produkt vornimmt oder das Produkt nicht in Übereinstimmung mit den gelieferten Anweisungen zusammengebaut und / oder verwendet wurde.
3. Witterungseinflüsse können das Produkt beeinflussen.
4. Bei Verwendung von Basil-Produkten, die auch für die Montage auf Produkten von Drittanbietern geeignet sein können, muss der Benutzer die Anweisungen bezüglich der Montage und / oder Verwendung des Lieferanten in Bezug auf die betroffenen Produkte befolgen. In solchen Fällen haftet Basil in keiner Weise für die Montage und / oder Verwendung der von Dritten gelieferten Produkte.

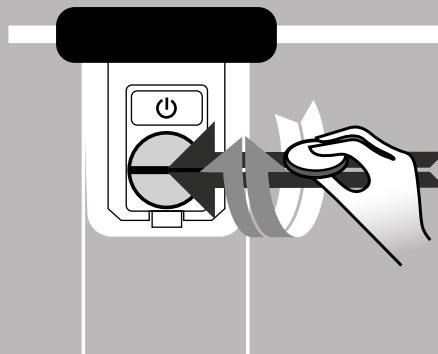
FR - Montage seulement par adultes

1. Veuillez vous rassurer et contrôler régulièrement que les produits Basil sont installés correctement sur votre vélo
2. Toute forme de garantie expirera dès que l'utilisateur apportera personnellement des modifications au produit, ou que le produit n'a pas été assemblé et / ou utilisé conformément aux instructions fournies.
3. Les influences météorologiques peuvent affecter le produit.
4. Lors de l'utilisation de produits Basil, qui sont compatibles avec des produits d'autres fournisseurs, l'utilisateur doit suivre les instructions d'assemblage et / ou l'utilisation du fournisseur concernant ce produit. Dans ce cas, Basil n'est, en aucun cas, responsable du montage et / ou de l'utilisation des produits livrés par des autres fournisseurs.

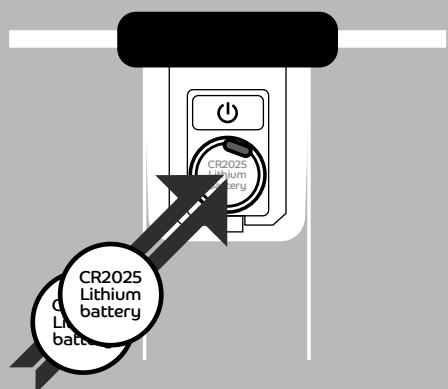
1. Release the battery front cover by pushing the pin up. Take the cover away



2. To open the battery house you can remove the cap with a coin (NO SCREWDRIVER!)



3. Insert 2x CR2025 Lithium battery in the battery house, behind the small pall.



4. Close the battery house with the cap. Put the battery front-cover back.



Translations

NL

1. Open het beschermkapje door het pinnetje omhoog te duwen. Haal het kapje weg.
2. Het batterij kastje is te openen door het kapje los te draaien met een muntje (GEEN SCHROEVENDRAAIER!)
3. Plaats 2x CR2025 Lithium batterijen in het kastje, achter het kleine palletje.
4. Sluit het batterij kastje met het kapje. Plaats het beschermkapje weer terug.

DE

1. Schiebe den den kleinen Hebel nach oben und entferne den Gehäusedeckel
2. Öffne den Batteriedeckel mit Hilfe einer Münze (kein Schraubendreher)
3. Lege 2 x CR2025 Lithium Batterien hinter dem kleinen Metallplättchen in das Batteriegehäuse
4. Schließe den Batteriedeckel mit einer Münze. Setze den Gehäusedeckel auf.

FR

1. Ouvrez le couvercle de protection en appuyant sur la clavette. Enlevez le couvercle.
2. Ouvrez la boîte de batteries en desserrant avec une pièce de monnaie (PAS AVEC UN TOURNEVIS)
3. Placez 2 piles CR 2025 dans la boîte, derrière la petite palette.
4. Fermez le compartiment à piles avec le couvercle. Remettez le couvercle de protection.

Nordlicht claim

EN

Nordlicht Technology can be used as additional lightning and should under no circumstances replace the legally required bicycle light. Whenever any light is used on a bicycle, it must at all times comply with local regulations.

NL

Nordlicht Technology kunt u gebruiken als een aanvullende verlichting en treedt op geen enkele wijze in de plaats van de wettelijk vereiste fietsverlichting. Voor het gebruik van alle verlichting dient u te allen tijde de wettelijke regels met betrekking tot fietsverlichting van het land op te volgen.

DE

Nordlicht Technology kann als Zusatzbeleuchtung verwendet werden, ersetzt jedoch in keiner Weise die gesetzlich vorgeschriebene Fahrradbeleuchtung. Es gilt, dass bei der Nutzung von Beleuchtung stets die gesetzlichen Bestimmungen zur Fahrradbeleuchtung des jeweiligen Landes eingehalten werden müssen.

FR

La technologie Nordlicht peut être utilisée comme éclairage supplémentaire et ne doit en aucun cas remplacer l'éclairage de bicyclette exigé par la loi. Chaque fois qu'une lampe est utilisée sur une bicyclette, elle doit toujours être conforme aux réglementations locales.