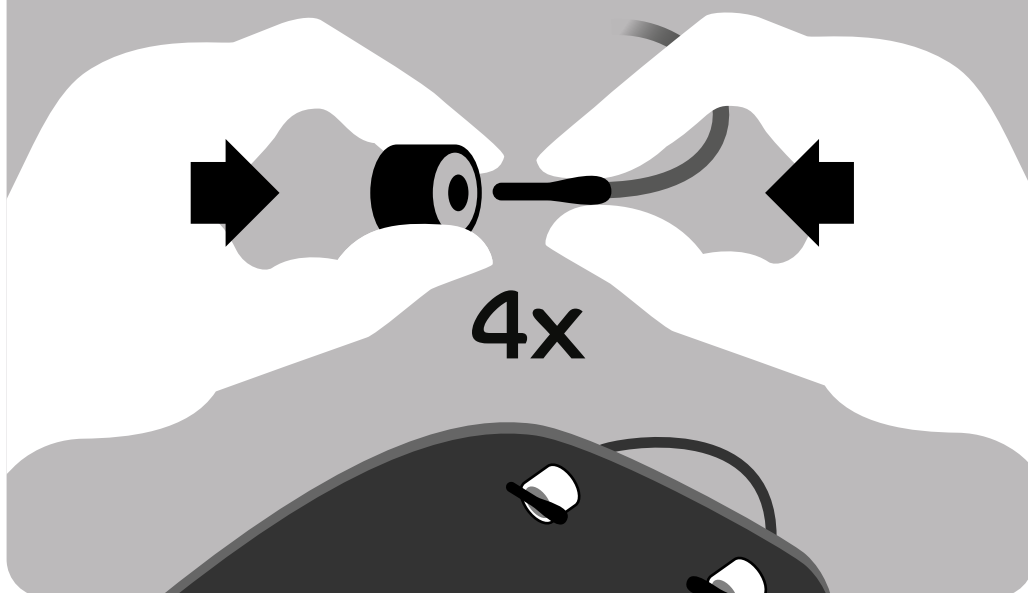


# BASIL®

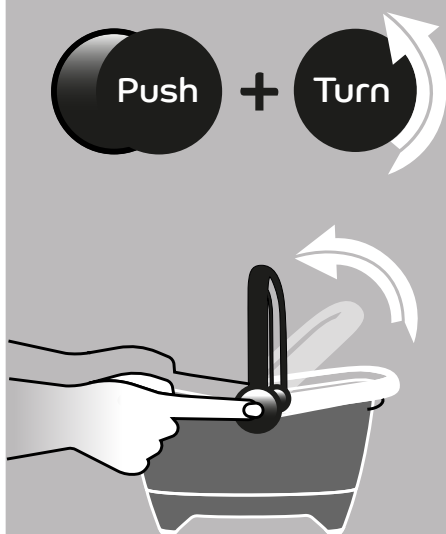
spread the cycling joy

## How to place the Basil Buddy Space Frame

1. Place the washers behind the reflective cords



2. Place the cover on top of the buddy



3. Tighten the space frame with the reflective cords by placing it over the hooks



### Translations

#### NL

1. Plaats de ringen achter de reflectie koordjes aan de binnenzijde van de mand
2. Plaats de koepel op de mand
3. Zet de koepel vast door de koordjes over de haakjes van de koepel te plaatsen.

#### DE

1. Platzieren Sie die Ringe hinter den 2 reflektierenden Keep in Place Gummibändern an der Innenseite des Korbes.
2. Setzen Sie das Drahtgitter auf den Korb.
3. Befestigen Sie das Drahtgitter mit den reflektierenden Keep in Place Gummibändern an den Haken des Gitters.

#### FR

1. Mettez les anneaux derrière les cordes à l'intérieur du panier.
2. Placez la coupole sur le panier
3. Fixez la coupole en mettant les cordes sur les crochets de la coupole

# terms & conditions

## **EN - May only be mounted by adults**

1. Please make sure that you regularly check if the Basil products are properly and safely installed on your bicycle
2. The warranty will be no longer valid once modifications have been made to the product by its owner and/or when the product has not been assembled and/or used according to the instructions supplied.
3. Weather influences can affect the product.
4. When using Basil products, that are also compatible with / or can be mounted onto third-party products please make sure that the instructions with regards to assembly and/or use of the products supplied by the manufacturer are being followed. In this case Basil cannot be held liable for the assembly and/or the use of the products delivered by third parties

## **NL - Montage uitsluitend door volwassenen**

1. De gebruiker dient regelmatig de bevestigingen van het Basil product aan de fiets te controleren.
2. Iedere vorm van garantie komt te vervallen zodra men wijzigingen aanbrengt aan het product, of het product niet conform de bijgeleverde aanwijzingen is gemonteerd en/of gebruikt.
3. Weersinvloeden kunnen invloed hebben op het product.
4. De gebruiker dient bij het gebruik van Basil producten, die tevens geschikt kunnen zijn voor montage op producten van derden, de aanwijzingen inzake montage en/of gebruik van de leverancier ten aanzien van betreffende producten te volgen. In die gevallen is Basil op geen enkele wijze aansprakelijk voor de montage en/of het gebruik van de producten geleverd door derden.

## **DE - Nur durch Erwachsene zu montieren**

1. Der Benutzer muss regelmäßig die Befestigungen des Basil-Produktes auf dem Fahrrad überprüfen.
2. Jede Form der Garantie verfällt, sobald der Benutzer Änderungen an dem Produkt vornimmt oder das Produkt nicht in Übereinstimmung mit den gelieferten Anweisungen zusammengebaut und / oder verwendet wurde.
3. Witterungseinflüsse können das Produkt beeinflussen.
4. Bei Verwendung von Basil-Produkten, die auch für die Montage auf Produkten von Drittanbietern geeignet sein können, muss der Benutzer die Anweisungen bezüglich der Montage und / oder Verwendung des Lieferanten in Bezug auf die betroffenen Produkte befolgen. In solchen Fällen haftet Basil in keiner Weise für die Montage und / oder Verwendung der von Dritten gelieferten Produkte.

## **FR - Montage seulement par adultes**

1. Veuillez vous rassurer et contrôler régulièrement que les produits Basil sont installés correctement sur votre vélo
2. Toute forme de garantie expirera dès que l'utilisateur apportera personnellement des modifications au produit, ou que le produit n'a pas été assemblé et / ou utilisé conformément aux instructions fournies.
3. Les influences météorologiques peuvent affecter le produit.
4. Lors de l'utilisation de produits Basil, qui sont compatibles avec des produits d'autres fournisseurs, l'utilisateur doit suivre les instructions d'assemblage et / ou l'utilisation du fournisseur concernant ce produit. Dans ce cas, Basil n'est, en aucun cas, responsable du montage et / ou de l'utilisation des produits livrés par des autres fournisseurs.