

## PUMP INSTRUCTIONS

Press pump head onto valve

Hold pump head while pulling thumb lever away from head to lock onto innertube valve

Reverse process to remove

Appuyer sur la tête de la pompe pour l'enclencher sur la valve

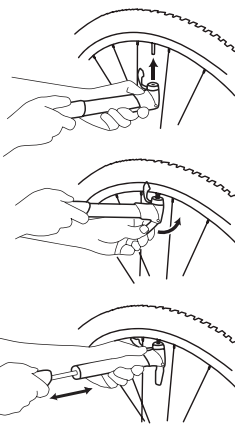
Maintenir la tête de la pompe dans cette position tout en tirant sur la manette en direction opposée à la tête pour bloquer la pompe sur la valve de la chambre à air

Effectuer les opérations en sens inverse pour enlever la pompe recommencez la procédure dans le sens inverse pour retirer la pompe

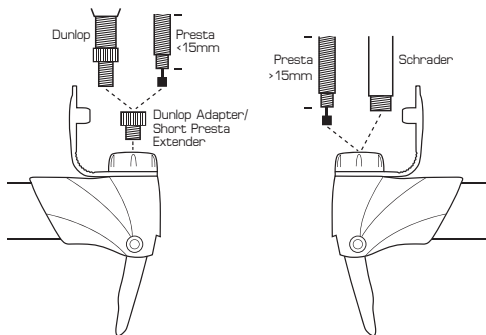
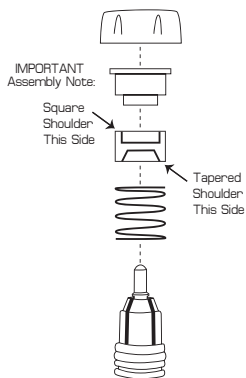
Drücken Sie den Pumpenkopf auf das Ventil

Halten sie den Pumpenkopf und drücken Sie den Daumenhebel vom Pumpenkopf weg, um ihn am Schlauchventil zu verriegeln

Zum Abnehmen gehen Sie in umgekehrter Reihenfolge vor



2021553  
AnyValve™ Pump  
Head Rebuild Kit



### Blackburn Lifetime Warranty

Blackburn will repair or replace any Blackburn pump determined to be defective in materials or workmanship for the lifetime of the original owner. This express warranty is in lieu of all other warranties. Blackburn shall not be liable for any incidental or consequential damages. Some states do not allow the exclusion or limitation of implied warranties, incidental or consequential damages, so the above limitations and exclusions may not apply to you. This warranty does not cover damage resulting from misuse, abuse, neglect, alteration or modification, improper installation or operation or unauthorized repair or service. This warranty does not cover any representation or warranty made by dealers beyond the provisions of this warranty.

### Garantie à Vie Blackburn

Blackburn réparera ou remplacera toute pompe Blackburn présentant des vices de matériaux ou de fabrication pendant toute la vie du propriétaire initial. Cette garantie explicite remplace toute autre garantie. Blackburn ne pourra pas être tenu responsable des dommages accidentels ou consécutifs. Certains états ou provinces n'autorisent pas l'exclusion ou la limitation de garanties implicites, dommages consécutifs ou accidentels. Il se pourrait que ne couvre pas les dommages consécutifs à une mauvaise utilisation, un abus, une négligence, une modification ou altération, un mauvais fonctionnement ou installation ou une réparation ou entretien non autorisé. Cette garantie ne couvre pas les représentations ou garanties apportées par les concessionnaires au-delà des clauses de cette garantie.

### Blackburn Lebenslange Garantie

Blackburn wird Blackburn-Pumpen, die bezüglich ihres Materials oder ihrer Verarbeitung für fehlerhaft befunden werden, für die Dauer der Lebenszeit des Erstbesitzers reparieren oder ersetzen. Diese ausdrückliche Zusicherung gilt anstelle aller anderen Garantien. Blackburn haftet weder für Schäden, die bei der Vertragserfüllung entstanden sind, noch für Folgeschäden. Einige Bundesstaaten lassen den Ausschluss oder die Einschränkung von stillschweigenden Garantien bzw. von Schadensersatzleistungen für Schäden, die bei der Vertragserfüllung entstanden sind, oder von Schadensersatzleistungen für Folgeschäden nicht zu. In diesem Fall treffen obige Einschränkungen und Ausschlüsse nicht auf sie zu. Diese Garantie gilt nicht für Schäden, die auf falsche Verwendung, Missbrauch, Vernachlässigung, Änderungen, unsachgemäße Installationen oder Betriebsformen oder ungenehmigte Reparaturen oder Servicearbeiten zurückzuführen sind. Diese Garantie erstreckt sich nicht auf Darstellungen oder Garantien von Händlern, die über die Bestimmungen dieser Garantie hinausgehen.

## Blackburn

© 2012 Bell Sports, Inc.  
Customer Service: 1-800-456-2355  
www.blackburndesign.com  
Made in Taiwan

1-800-456-BELL